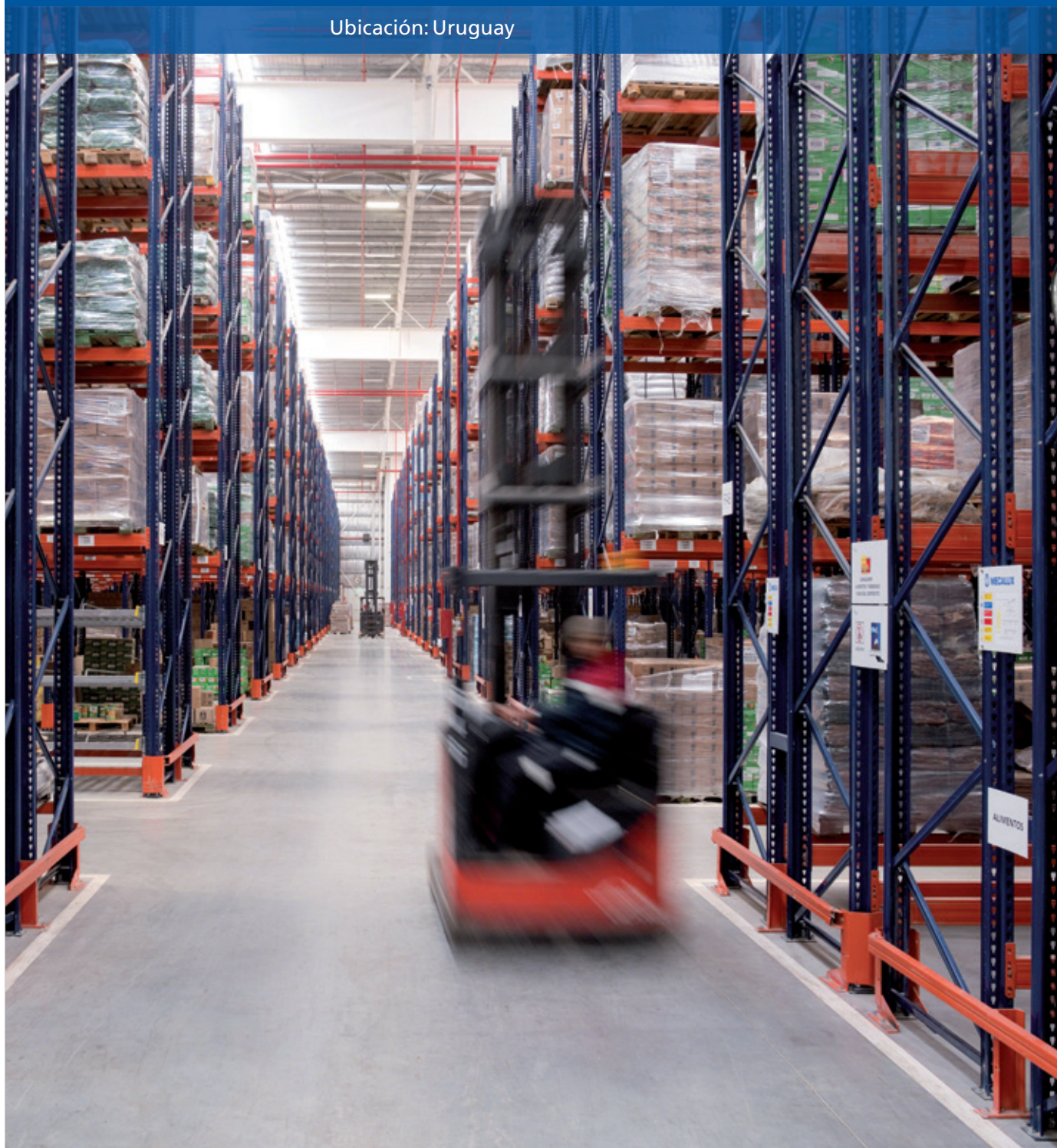




Caso práctico: Unilever

Unilever inaugura en Uruguay un almacén con capacidad para más de 15.000 palets

Ubicación: Uruguay



Mecalux ha equipado el nuevo centro de distribución de Unilever en Montevideo (Uruguay) con estanterías de paletización convencional, tanto de simple como de doble profundidad, que ofrecen una capacidad de almacenaje superior a 15.000 palets. Además, se han habilitado 48 módulos de picking dinámico en una parte de las estanterías con el fin de agilizar la preparación de los pedidos.



Quién es Unilever

Unilever es una multinacional fabricante de productos de gran consumo, principalmente de alimentación, bebidas, hogar y cuidado personal. Comercializa marcas tales como Axe, Dove, Hellmann's, Rexona, Knorr, Lifebuoy, Cif, Nevex, Lipton, Luxy Tressemé.

La compañía, presente en más de 190 países, se instaló en Uruguay en 1945 y, desde entonces, se ha posicionado como una de las empresas más importantes de bienes de consumo masivo.

Necesidades y solución

El crecimiento experimentado por Unilever en los últimos años, especialmente en Uruguay, ha generado la necesidad de ampliar el centro de distribución de Montevideo. A su vez, Unilever lanzó en 2010 el Plan de Vida Sustentable, donde se asumió el compromiso público de disminuir el impacto ambiental de sus operaciones en un 50%. De ese modo, no solo debía ampliarse sino también modernizarlo con el propósito de lograr una mejor utilización de los recursos.

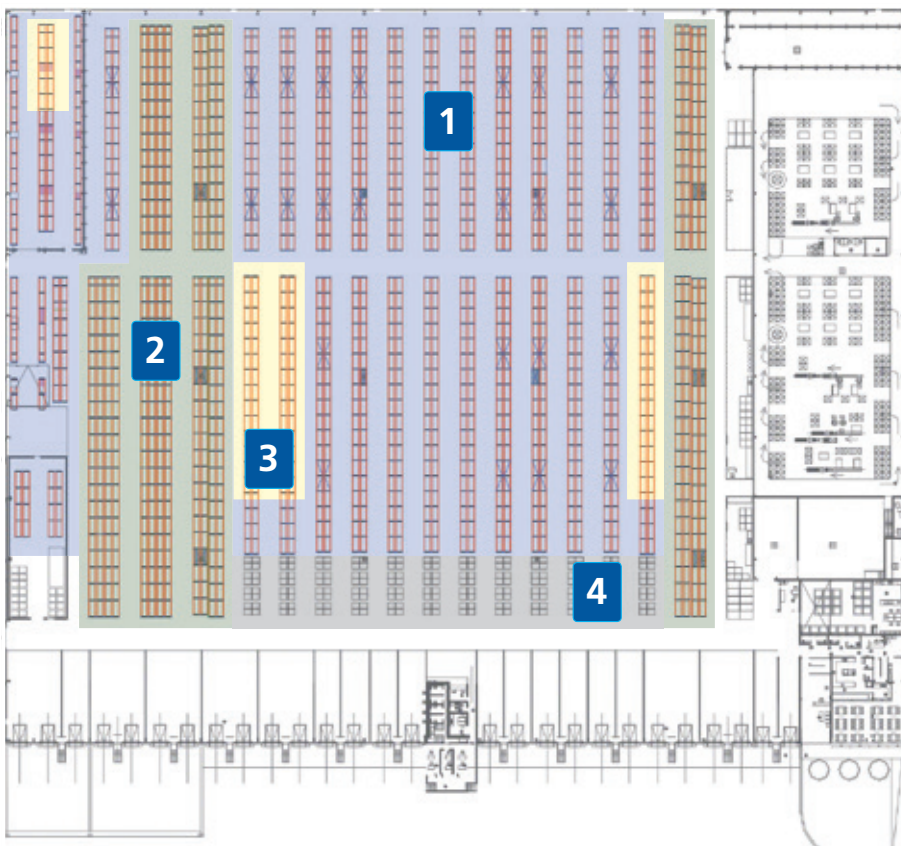
Unilever ha construido un centro de distribución de 18.000 m² ubicado en el parque logístico Polo Oeste en Montevideo. Se han destinado 15.000 m² al almacén, dejando 3.000 m² para oficinas, departamento de personal y actividades de valor añadido. Para su construcción, se necesitaron más de 120 operarios.

La zona de almacenaje se compone de estanterías convencionales de simple y doble profundidad, así como niveles dinámicos para picking. Entre las estanterías y los 27 muelles de carga, hay un espacio de precargas donde gestionar la recepción y expedición de la mercancía. El almacén también dispone de una zona para el almacenaje de productos con temperatura controlada, diseñados de acuerdo a los más altos estándares de seguridad.

Además, el almacén de Unilever es el primero en Uruguay que cuenta con el Certificado LEED (*Leadership in Energy and Environmental Design*) para edificios eointeligentes. Este certificado internacional, expedido por el Consejo de la Construcción Ecológica de Estados Unidos, asegura que se trata de un edificio que cumple con los más altos estándares medioambientales.

Partes del almacén de Unilever:

1. Estanterías convencionales de simple profundidad
2. Estanterías convencionales de doble profundidad
3. Estanterías convencionales con niveles dinámicos para picking
4. Zona de precargas



En una superficie de 12.000 m², Unilever puede almacenar 15.055 palets de 1.000 x 1.200 mm con un peso máximo de 1.300 kg



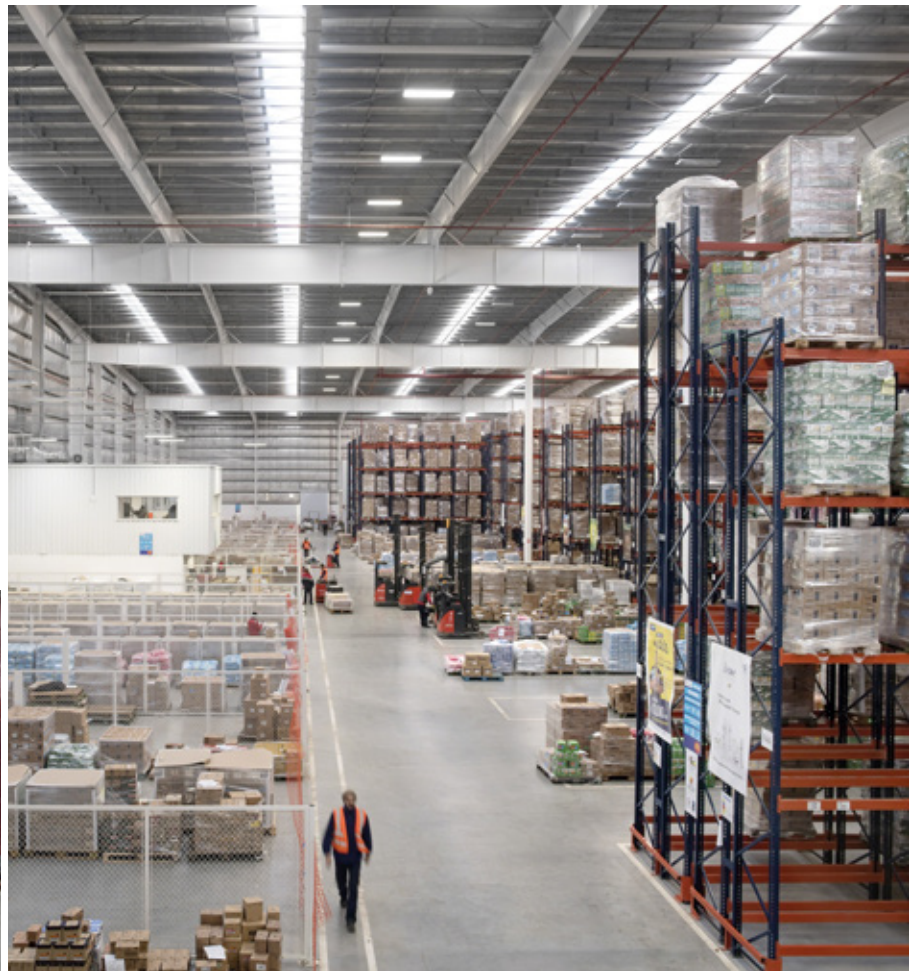
Estanterías de paletización convencional

Las estanterías de paletización convencional de simple y doble profundidad poseen cinco y seis niveles de almacenaje, alcanzando un máximo de 10 m de altura.

Las estanterías de simple profundidad, que ocupan la mayor parte de la superficie del almacén, se han destinado al almacenaje de los productos de menor rotación. En el nivel inferior de las estanterías, que coincide con el suelo del almacén, se hace picking directamente de los palets, almacenando la mercancía de reserva en los niveles superiores.

Por su parte, en las estanterías de doble profundidad se alojan los productos con una elevada rotación. Esta solución, que ofrece una mayor capacidad de almacenaje pero sin perder el acceso directo a los palets, se caracteriza porque en cada ubicación hay dos palets de la misma referencia (uno detrás de otro).

Las estanterías de paletización convencional posibilitan el acceso directo a cada palet, almacenando de forma segura y organizada el máximo número de unidades de carga



Niveles dinámicos para picking

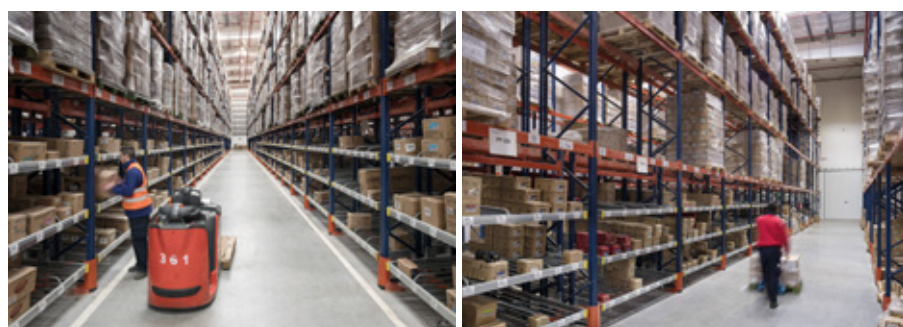
La preparación de los pedidos no solo se lleva a cabo directamente del palet ubicado en el nivel inferior de las estanterías de simple profundidad, sino también en los tres niveles dinámicos con rodillos habilitados en una parte de las estanterías convencionales.

En total, hay 48 módulos para picking donde preparar los pedidos de los productos de mayor rotación.

Cada módulo cuenta con tres niveles de cuatro o cinco canales dinámicos con varias cajas en profundidad, en función de sus medidas.



Los operarios utilizan máquinas preparadoras de pedidos para hacer picking, ya sea de las cajas colocadas en los niveles dinámicos o directamente de los palets

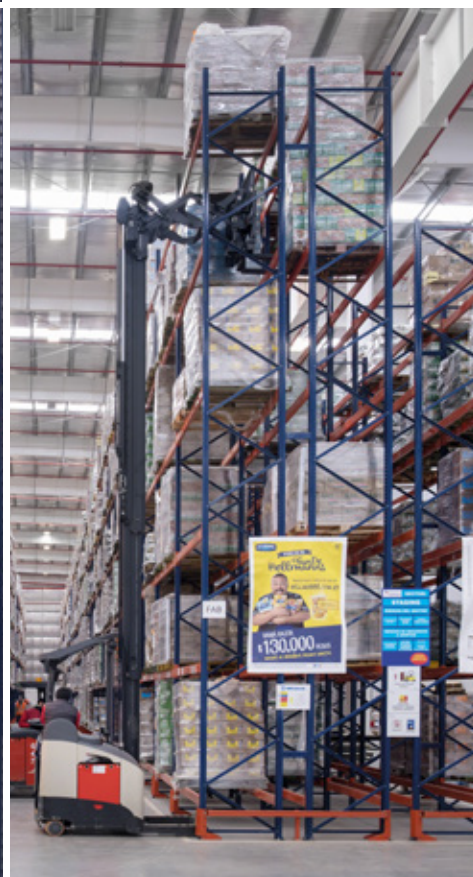


Equipos de manutención

Los operarios emplean carretillas retráctiles a fin de colocar y extraer la mercancía de las estanterías convencionales de simple profundidad.

Este equipo de manutención resulta ideal para moverse en un pasillo de 3 m de ancho y, a su vez, es capaz de alcanzar los niveles superiores.

Para llegar al segundo palet de las ubicaciones de doble profundidad, las carretillas retráctiles disponen de horquillas extensibles.





Recepción y expedición

Se ha habilitado una zona de precargas de 3.000 m² delante de los 27 muelles que el centro de distribución de Unilever destina a la recepción y expedición de la mercancía.

Los palets de un mismo pedido o ruta se agrupan en el suelo antes de cargar el camión con el fin de evitar tiempos de espera en las salidas de la mercancía procedente del almacén.





Beneficios para Unilever

- **Elevada capacidad de almacenaje:** las estanterías de paletización convencional tienen una capacidad de almacenaje para 15.055 palets.
- **Servicio eficiente:** la operativa del almacén destaca por su simplicidad. El acceso directo a la mercancía permite que cualquier referencia se gestione con facilidad.
- **Rápida preparación de pedidos:** los niveles dinámicos de las estanterías de paletización convencional agilizan el picking de los productos de menor tamaño.



Datos técnicos

Capacidad de almacenaje	15.055 palets
Dimensiones del palet	1.000 x 1.200 mm
Peso máximo del palet	1.300 kg
Altura máxima de las estanterías	10 m
Módulos para picking	48
Niveles para picking	144

