

El resultado de una colaboración exitosa

Atacadão es un mayorista brasileño con un ritmo de expansión imparable. Actualmente, dispone de 27 centros de distribución repartidos por todo el país (trece de ellos con estanterías para palets de Mecalux) y sus planes son de seguir inaugurando más en un futuro. Uno de sus últimos proyectos es un nuevo almacén de 45.000 m² en el municipio de Jacareí (estado de São Paulo) con capacidad para almacenar 42.898 palets. La compañía siempre recurre a las estanterías para palets porque le proporcionan la capacidad que precisa y, al mismo tiempo, garantizan una fácil manipulación de las cargas: en este caso, la recepción de 2.800 palets y la distribución de otros 3.220 a diario.

País: **Brasil** | Sector: **distribución**



BENEFICIOS

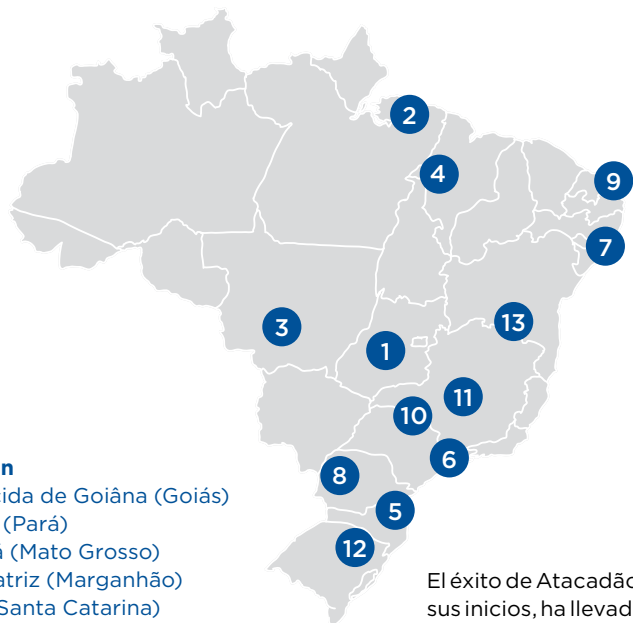
- **Sistema muy versátil:** Atacadão gestiona múltiples referencias y productos de distintas dimensiones y características. Las estanterías para palets se adaptan a esta heterogeneidad.
- **Capacidad de almacenaje:** esta empresa no deja de crecer y, por tanto, de ampliar su capacidad de almacenaje. Con este almacén, puede alojar 42.898 palets más.
- **Operativa ágil:** a diario, se reciben 2.800 palets y se distribuyen otros 3.220. Las estanterías facilitan la entrada y salida de este número tan elevado de productos.



Más de 50 años de éxito

Creada en abril de 1962, Atacadão es una mayorista que ofrece un catálogo de productos muy amplio y variado para sus clientes: supermercados, droguerías, hoteles, restaurantes, panaderías y pequeños comercios en general.

La empresa, con un equipo formado por 50.000 colaboradores, no ha dejado de crecer desde que se fundó. Lo cuenta Claudio Pierre Galvão, gerente de compras y servicios de Atacadão: “en 2018, disponíamos de 166 tiendas de autoservicio y 27 centros de distribución en Brasil. Para los próximos años, nuestro objetivo es inaugurar 20 tiendas de autoservicio y dos almacenes más”.



Ubicación

1. Aparecida de Goiãna (Goiás)
2. Belém (Pará)
3. Cuiabá (Mato Grosso)
4. Imperatriz (Marganhãõ)
5. Itajaí (Santa Catarina)
6. Jacareí (São Paulo)
7. Maceió (Alagoas)
8. Maringá (Paraná)
9. Parnamirim (Rio Grande del Norte)
10. Ribeirão Preto (São Paulo)
11. São Joaquim de Bicas (Minas Gerais)
12. Sapucaia do Sul (Rio Grande do Sul)
13. Vitória da Conquista (Bahía)

Las estanterías para palets son muy versátiles. Disponen de complementos y accesorios para ajustar las ubicaciones a las dimensiones de las múltiples referencias (productos de alimentación, de limpieza, para el hogar, etc.)



una atención personalizada para resolver nuestras necesidades en todo momento. Además, siempre ha cumplido los plazos previstos”, señala el gerente de compras y servicios.

De hecho, Mecalux ha equipado trece de sus almacenes repartidos por todo Brasil; todos ellos con estanterías para palets porque, en palabras de Claudio Pierre Galvão, “son muy habituales en empresas de nuestro sector”.

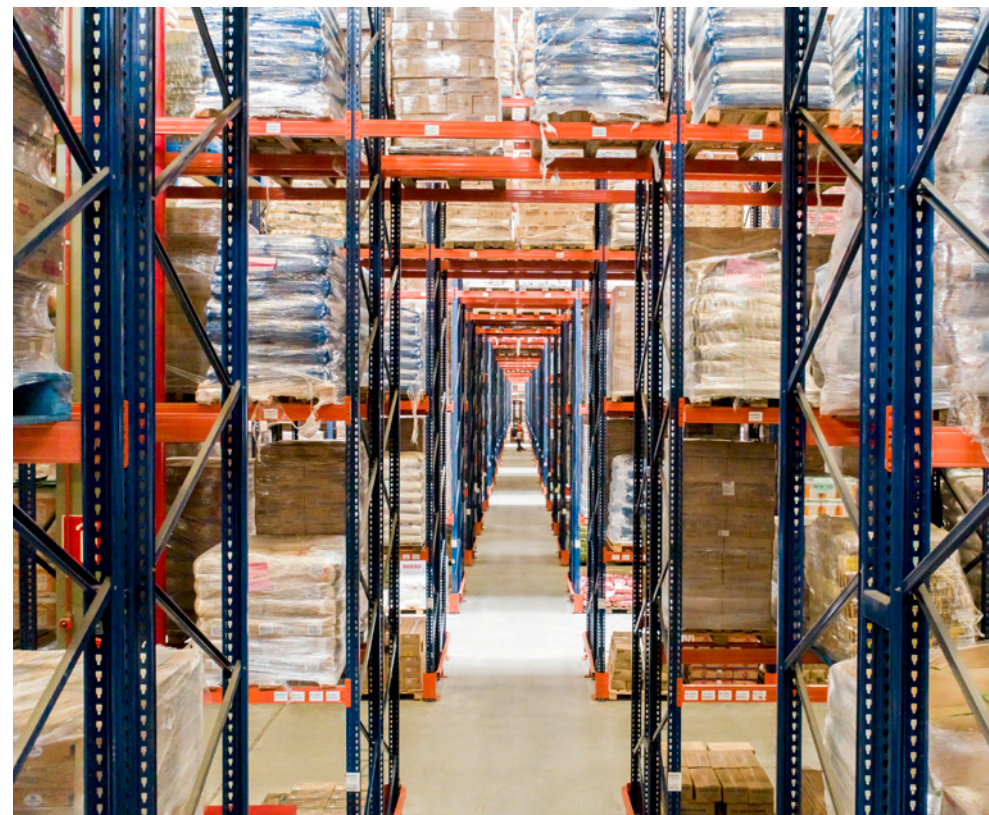
Capacidad y acceso directo

Recientemente, Atacadão ha construido un almacén de 45.000 m² en el municipio de Jacareí (estado de São Paulo). “Necesitábamos otro almacén porque el espacio de almacenaje se había quedado pequeño para afrontar el volumen de recepciones y expediciones de nuestro negocio”, explica el gerente de compras. “Nuestro objetivo era agilizar la distribución de los productos en los puntos de venta en este es-

tado e incentivar las ventas puerta a puerta”, añade. Como no podía ser de otra manera, solicitaron el asesoramiento de Mecalux para sacar adelante este proyecto.

La construcción del almacén tuvo lugar en seis etapas distintas. El centro fue ampliando su capacidad de almacenaje en consonancia con los requisitos logísticos de Atacadão. “Tenemos espacio para 42.898 palets, si bien, de momento, depositamos unos 30.000 palets”, indica Claudio Pierre Galvão.

“A diario, recibimos 2.800 palets y expedimos otros 3.220”, apunta Galvão. Por ello, se han instalado estanterías para palets de Mecalux que ocupan prácticamente toda la superficie y facilitan la gestión de la mercancía. En cada jornada de trabajo, los operarios recorren los pasillos de almacenaje introduciendo y retirando los palets de sus ubicaciones correspondientes con la ayuda de carretillas retráctiles.



Las estanterías miden 9 m de altura por 36 m de longitud y están divididas en seis niveles. Al tratarse de pasillos tan largos, se ha abierto un paso inferior que cruza transversalmente todas las estanterías y optimiza los desplazamientos de los operarios, además de cumplir la función de salida de emergencia.

En los niveles inferiores de las estanterías, los operarios hacen picking con la ayuda de máquinas preparadoras de pedidos a nivel de suelo. Recogen las cajas que conforman cada pedido directamente de los palets y las van agrupando en otro palet que les acompaña durante su recorrido.

Una vez que han terminado el pedido, los operarios lo trasladan hasta la zona de precargas en el suelo, ubicada justo enfrente de los muelles de carga. Allí se clasifican y agrupan los palets en función del pedido al que corresponden o la ruta de transporte, con el fin de agilizar su carga en el camión de distribución.

Gracias a las estanterías para palets, Atacadão ha obtenido la máxima capacidad posible y se ha beneficiado de las ventajas que ofrece esta solución de almacenaje, principalmente, capacidad, versatilidad y accesibilidad.



“Estamos muy contentos con las estanterías de Mecalux por su calidad inmejorable, lo que las hace muy duraderas. Además, las escogimos porque nos ayudan en la ejecución de nuestras tareas diarias”.

Claudio Pierre Galvão
Gerente de compras y servicios de Atacadão